

Wirkung von program e-o auf unsere Haare

Die 3 Phasen des Haarwachstums

Unsere Haare wachsen in verschiedenen Zyklen. Unsere Kopfhaare wachsen am Tag ca. 0,4 mm und in einem Jahr ungefähr 15 cm. Das Haarfollikel durchläuft dabei mehrere Phasen. Dabei können folgende 3 Phasen unterschieden werden.

Anagenphase (Wachstumsphase)

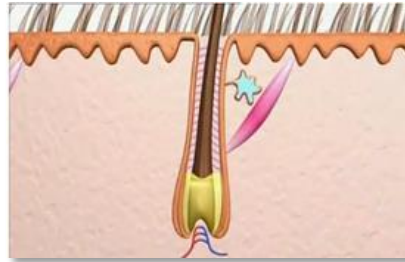
Innerhalb dieser Phase entsteht eine neue Haarwurzel, die anschließend ein neues Haar produziert. Über die Haarwurzel wird unser Haar mit wichtigen Nährstoffen für das Wachstum versorgt. Ca. 90 % unserer Haare befinden sich in dieser Phase, die durchschnittlich bis zu 6 Jahre dauert.

Katagenphase (Übergangsphase)

In dieser Phase wird das Haar von dem Haarfollikel gelöst, da die Zellproduktion aufhört und somit keine Nährstoffe mehr in das Haar gelangen können. Dieses Stadium dauert 3-4 Wochen. Ca. 2 Prozent unserer Haare befinden sich in dieser Phase.

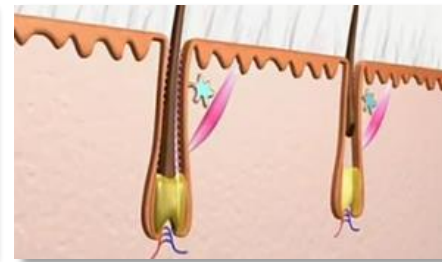
Telogenphase (Abstoßungsphase)

Das Haar sitzt immer lockerer in dem Haarfollikel. Selbst geringe Beanspruchungen wie Haare kämmen führen dazu, dass Haar aus seiner Verankerung zu lösen. Diese Phase dauert ca. 2-4 Monate. Ca. 18 % unserer Haare befinden sich gleichzeitig in dieser Phase. In der Ruhephase beginnt das Haarfollikel sich zu regenerieren und sich erneut mit Nährstoffen zu versorgen. Dadurch wird ein neues Haar produziert und der Haarzyklus beginnt erneut.



Die Nährstruktur der Haare

Das Haar sitzt in einer Art Kanal, an dessen Ende sich die Nährstruktur befindet.



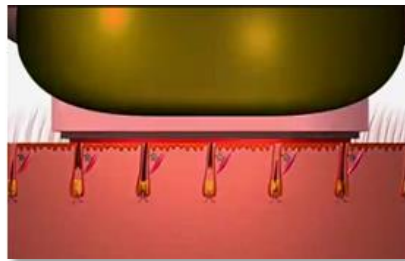
Unterschiedliche Phasen der Haare

Die zu einer gewissen Zeit aus der Haut austretenden Haare befinden sich nicht alle in der gleichen Phase.



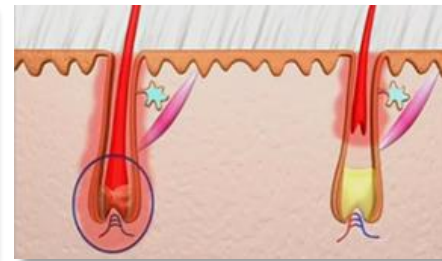
Position im Haarkanal

Die Haare nehmen also in dem Haarkanal unterschiedliche Positionen ein.



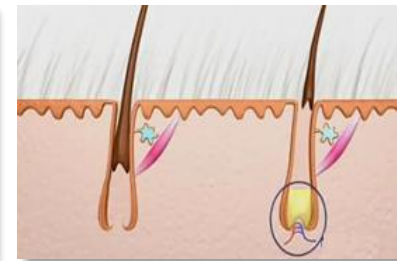
Licht wird auf die Haut aufgebracht

Mittels program e-o wird intensives, gleichförmiges Licht auf die Hautoberfläche aufgebracht. Bei dem Kontakt mit den verschiedenen Pigmenten (Melanin) auf die das Licht trifft, wird Licht aufgenommen und in Wärme umgewandelt.



Alle Haare werden aus dem Kanal gelöst

Die Wärme wirkt zunächst örtlich auf die Haare und wird dann durch Kontakt auf die umliegenden Strukturen übertragen. Zunächst werden alle Haare in ihrem Kanal gelöst. Somit werden diese nicht mehr in der Haut gehalten und fallen an den folgenden Tagen aus.

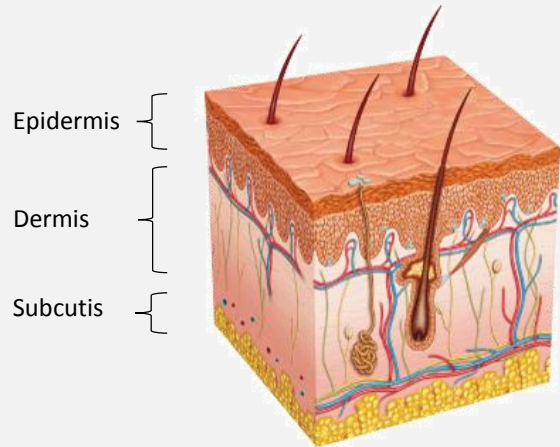


Dauerhafte Entfernung der Haare an der Nährstruktur

Folglich werden nur die Haare, die tief in dem Kanal sitzen ihre Nährstruktur erhitzen, wodurch das Haar endgültig zerstört wird. Die anderen Nährstrukturen bleiben in Takt. Somit ist es wichtig mehrere Sitzungen zu machen, um alle Haare zu entfernen.

Aufbau unserer Haare

Unsere Haut teilt sich in 3 Schichten.



Unser Haar sitzt in der 2. Schicht unserer Haut, der sogenannten Lederhaut und wird dort durch die Blutgefäße mit allen wichtigen Nährstoffen versorgt. Die Haarwurzel sorgt für die Verankerung der Haare in der Haut und das Wachstum.

Oberhaut (Epidermis)

Als äußerste Hautschicht die eigentliche Schutzhülle des Körpers.

Dermis oder Lederhaut (Corium)

Vorwiegend für die Nährstoffversorgung der untersten Zellschicht der Oberhaut zuständig.

Unterhaut (Subcutis)

Speicherung der Nährstoffe in Form von flüssigen Fetten. Dadurch wird der Körper gegen Kälte isoliert und polstert zusätzlich gegen Stöße.

